

日頃の感謝を込めて

キャンペーン期間中、スーパー定期貯金20万円以上1,000万円未満(1年、元利金継続型)を新たな資金でお預け入れいただいた個人のお客様に下記の金利を適用します。

キャンペーン *ヤムペー

2021 11/1 月 ▶ 2021 12/30 木

！おトクへジャンプ！

適用金利【1年もの】

年0.10%

税引後 年0.079%

組合員(家族含む) 又は組合員にご加入頂いた方

組合員 以外の方

年0.07%

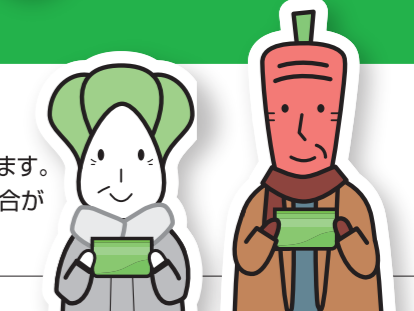
税引後 年0.055%

スーパー定期貯金1口20万円以上1,000万円未満で期間1年もの

- 条件 キャンペーン期間中、新たな資金でお預け入れ、または満期の定期積金からの振替にてお預け入れの個人のお客様が対象です。
- 募集金額 募集総額は150億円とさせていただきます。(募集期間中に募集金額に到達した場合は、当キャンペーンを終了させていただきます。)
- 金利 上記金利は、初回満期日まで適用します。満期日以降は継続日のスーパー定期貯金の店頭表示金利を適用いたします。
- 税金 税金20.315%(国税15.315%、地方税5%)の分離課税となります。(2037年12月31日までの適用になります)

- 解約等 中途解約される場合は、当組合所定の中途解約利率により計算した利息とともにお支払い致します。
- その他 ご本人様を確認できる書類(運転免許証等)が必要な場合があります。市場動向などにより、お取扱期間中に適用金利を変更する場合があります。

この冬の貯蓄は、お近くのJAへ。



商品概要説明書は店頭または当JAホームページをご覧ください。
(<http://www.osakashi.jaosk.jp/>)



©よりぞう

JAバンク ウィンター キャンペーン



- 振込手続きや残高・入金明細照会等をお手軽、便利にご利用いただけます。
- パソコン、スマートフォンから平日、休日を問わず、どこからでも自由に振込みや残高照会、住宅ローン繰上返済などの各種サービスをご利用いただけるサービスです。

※ガラケー(フューチャーフォン)向けのサービスは行っておりません。



- JAバンクアプリは、スマートフォンとキャッシュカードがあれば、どなたでも口座開設と同時にご利用いただけるJAバンク独自のアプリです。
- 開始手続きや操作が簡単で、平日、休日を問わず、いつでもどこでも保有している口座の残高照会と、直近25か月分の入出金明細照会をスマートフォンでご利用いただけます。



- JA独自の多彩な特典を備えたクレジットカードです。初年度年会費が無料(ゴールドカードを除きます)でご利用でき、ご利用条件により次年度以降の年会費も無料になります。
- JA直売所・ファーマーズマーケットでのお買い物が5%割引(一部対象外の店舗やカード種類等があります)になる等、日常でのご利用に大変便利なサービスです。

JAのキャッシュサービス

便利

大阪のJAのキャッシュカードは、全国のJAはもとより、提携銀行・信用金庫・信用組合などのATMでお引き出し、残高照会のサービスをご利用いただけます。(ご利用の金融機関により手数料がかかる場合がございます。詳しくはご利用のATMの掲示等でご確認ください。)

無料

全国のJAのATMで入出金手数料が全時間帯で無料! ゆうちょ銀行・セブン銀行・ローソン銀行・イーネットATMでの入出金手数料も無料! ※1さらに、三菱UFJ銀行ATMでの出金手数料も無料! ※2

安心

ICキャッシュカード新規発行手数料無料! ※3従来のキャッシュカードに偽造や不正な読み取りが困難なICチップを搭載し、高いセキュリティを確保したキャッシュカードです。

※1. ゆうちょ銀行・セブン銀行・ローソン銀行・イーネットATMで入出金を無料でご利用できる時間帯は平日8:45~18:00、土曜9:00~14:00です。(手数料無料時間帯を延長しているJAもございます。)
 ※2. 三菱UFJ銀行ATMでの出金手数料を無料でご利用できる時間帯は平日8:45~18:00です。
 ※3. 磁気カードからのお切替えや汚損・破損等による再発行の場合は、手数料が発生する場合がございます。詳しくはお近くのJAへお問い合わせください。
 ※イーネットATMはファミリーマート・ポプラ等のコンビニエンスストアに設置されています。※コンビニエンスストア(ファミリーマート、ローソン等)の一部の店舗においては、ATMが設置されていない場合、金融機関が直接ATMを設置している場合、他ATM運営会社のATMが設置されている場合等がございます。詳しくはご利用のATMの掲示等でご確認ください。※ATMご利用可能時間は各ATMで異なります。

JAバンク セーフティーネット

破たん未然防止システム [破たん未然防止のためのJAバンク独自の制度]

- JAバンク全体で個々のJAの経営状況をチェックし、健全経営へ取り組んでいます。
- JAバンク全体の信頼性向上と金融機能の維持を図ります。

貯金保険制度 [貯金者等保護のための公的な制度]

- 国の公的な制度であり、銀行の「預金保険制度」と同様の制度で、お預かりした貯金を一定の範囲で保護する制度です。



本店 平野区加美鞍作2-2-1
 巽支店 生野区巽中3-16-11
 加美支店 平野区加美正覚寺2-1-13
 加美南支店 平野区加美鞍作2-2-1
 平野支店 平野区平野西5-2-2
 瓜破支店 平野区瓜破1-9-31

東住吉支店 東住吉区湯里4-7-22
 住吉支店 住吉区杉本2-30-8
 住之江支店 住之江区南加賀屋4-8-19
 長吉支店 平野区長吉長原2-1-12
 茨田支店 鶴見区浜3-5-29
 東淀川支店 東淀川区瑞光1-8-15